

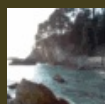


Offerte Speciali



**New opening
Camping Oasis
Belvivere,
agricamping for
tents in Liguria,
near the sea of ...**

New opening Camping Oasis Belvivere, agricamping for tents in Liguria, near the sea of Lerici, 5 Terre, Portovenere: free electricity, hot water, laundry, BBQ, picnic area, car or ...



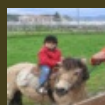
**Nuova apertura
Camping Oasi del
Belvivere,
agricampeggio
per sole tende in
liguria, ...**

Nuova apertura Camping Oasi del Belvivere, agricampeggio per sole tende in Liguria, vicino al mare di Lerici, 5 terre, Portovenere: gratis elettricità, acqua calda, uso lavatrice, ...



**Vacanze Estate
2011: vacanze al
mare in Liguria,
in agriturismo
con maneggio,
ponies per ...**

Se desiderate una vacanza al mare & fare escursioni naturalistiche, visitare le 5 terre & godervi la spiaggia. Se vi piace la vita di fattoria & il turismo cittadino, la fattoria di ...



**Vacanze estive e
weekend per
famiglie in
agriturismo con
maneggio e
ponies, al mare a ...**

I vostri ragazzi adorano i ponies, il mare e l'allegria vita di fattoria? Il Cocopeli Campus è la vacanza perfetta per loro. Veniteci a conoscere, trascorrendo un weekend in fattoria e ...

[Archivio News](#)

Benvenuti alla **Fattoria di Alessandra**, un rustico casale con maneggio, ideale per famiglie con bimbi e ragazzi appassionati di cavalli, mare e natura, a solo 1,5 km dalla spiaggia di Fiumaretta o dagli scogli di Punta Corvo. Mezz'ora dalle 5 Terre o dalla Versilia, la Fattoria di Alessandra è anche il posto giusto per chi desidera visitare luoghi incantevoli come Lerici, Portovenere, le 5 Terre, la Riviera di Levante, Forte dei Marmi, Viareggio, Pisa, Lucca, le cave di marmo di Carrara e Colonnata, i castelli della Lunigiana, senza rinunciare alla tranquillità della campagna e alla spiaggia. Gli animali sono graditi ospiti. Bed & Breakfast da 35 euro al giorno a persona, appartamenti e prezzi speciali per famiglie.

NEW 2011: Per gli amanti dell'ecoturismo, geoturismo e turismo sostenibile abbiamo aperto l'agricampeggio OASI DEL BELVIVERE, nel Parco Naturale di Montemarcello Magra, a pochi km da Lerici, collegato con i sentieri dell'Alta Via del Golfo, percorribili anche con mountain bike.

Clicca per ingrandirle



Un rustico casale



con maneggio



ponies e giochi
equestri per bimbi



a 1,5 km dalla
spiaggia di
fiumaretta



o dagli scogli di
punta corvo



a 5 minuti da
montemarcello con
vista sul golfo dei
poeti



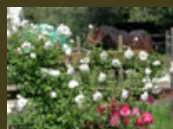
mezz'ora dalle 5
terre



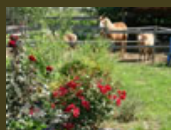
a dalle Alpi Apuane
con le cave di
marmo



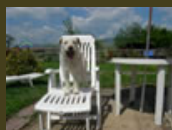
con tanti angoli verdi



dove rilassarsi



a contatto con i cavalli



gli animali sono
graditi ospiti



Aria pulita



Tanto sole



Tanto relax



Le nostre offerte direttamente nella tua email!

Se vuoi essere aggiornato automaticamente ed in anteprima su tutte le offerte del nostro agriturismo, iscriviti alla newsletter.

INVIA

[Home](#)

[Struttura e prezzi](#)

[Il maneggio](#)

[Dintorni](#)

[Attività](#)

[News](#)

[L'agricampeggio](#)

[English info](#)

[Contattaci](#)

[Come
raggiungerci](#)

Link utili:

[Hotel Ameglia](#)

UltimissimoMinuto
B&B Agriturismo Appartamenti Hotel

Case vacanze
www.homeaway.it